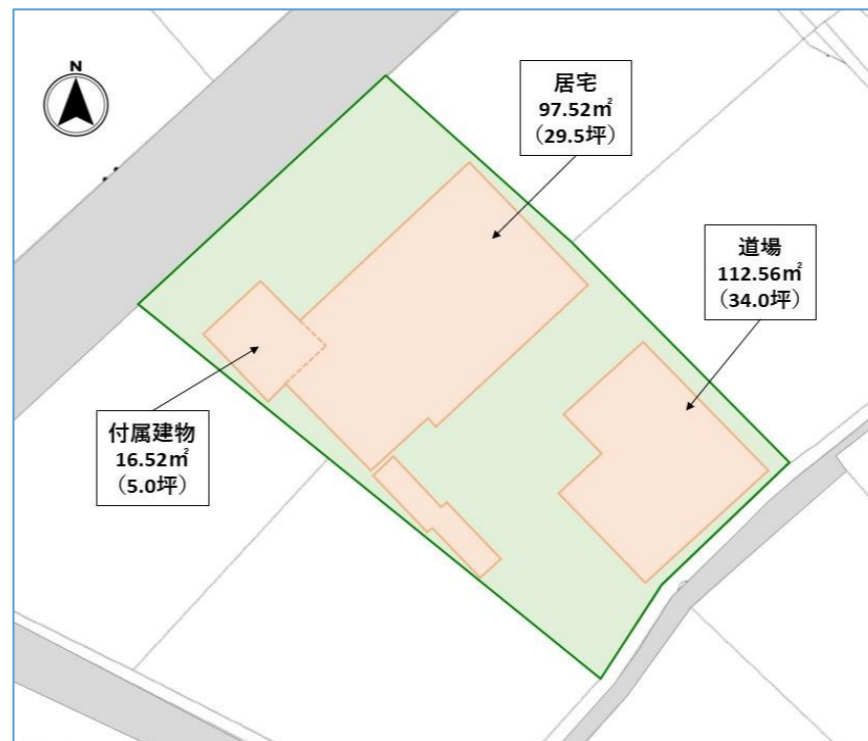
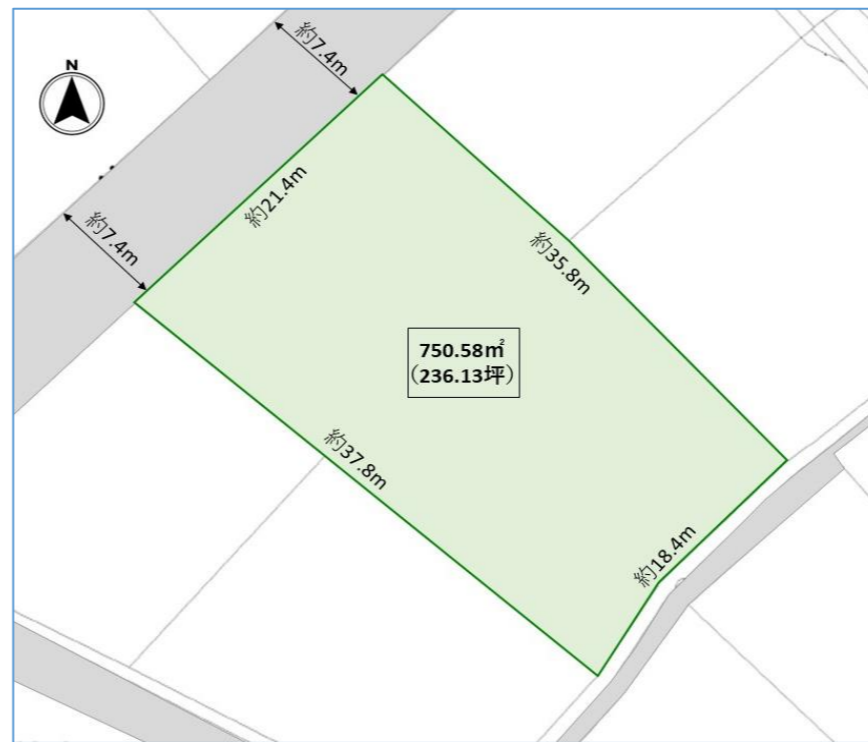


# 国道に面した住宅地エリア。 文化財や道場のある魅力的な物件！



<b>一戸建て</b>			
名称	都留市古川渡一戸建て		
価格	2,500万円		
所在地	都留市古川渡	坪単価	約10.6万円
交通	富士急行線「禾生駅」徒歩3分 中自動車道「都留IC」車5分		
土地	面積①	780.58㎡	面積② 236.13坪
	地目	宅地	地勢 平坦
	接面道路	公道	接道幅員 北西約7.4m 南東約1~1.6m
	接道状況	北西約21.4m (42条1項道路) 南東約18.4m (42条2項道路)	
建物	権利形態	所有権	環境 住宅地
	面積① 延床	226.6㎡	面積② 延床 68.55坪
	その他	※国指定文化財登録の建物あり。解体可。 (旧明治医院/登録番号19-0026号)	
	構造	鉄骨・軽量鉄骨造亜鉛メッキ鋼板葺平屋建 木造亜鉛メッキ鋼板平屋建	
制限	築年数	築120年	駐車場 2台
	都市計画	未線引	用途地域 準住居地域
	建蔽率	60%	容積率 200%
	他の法令上の制限		
設備	給水	公営	排水 浄化槽あり
	電気	あり	ガス プロパン (個別)
引渡	現況	空家	時期 相談
備考	<ul style="list-style-type: none"> <li>■ 公共下水接続可 (費用買主様負担)</li> <li>■ 更地引渡相談可</li> <li>■ 倉庫多数あり</li> <li>■ 未登記建物あり</li> </ul>		

※図面と現況が相違する場合は現況優先とさせていただきます。 ■〈仲介〉ご成約の際には、当社規定の仲介手数料とそれにかかる消費税を別途申し上げます。

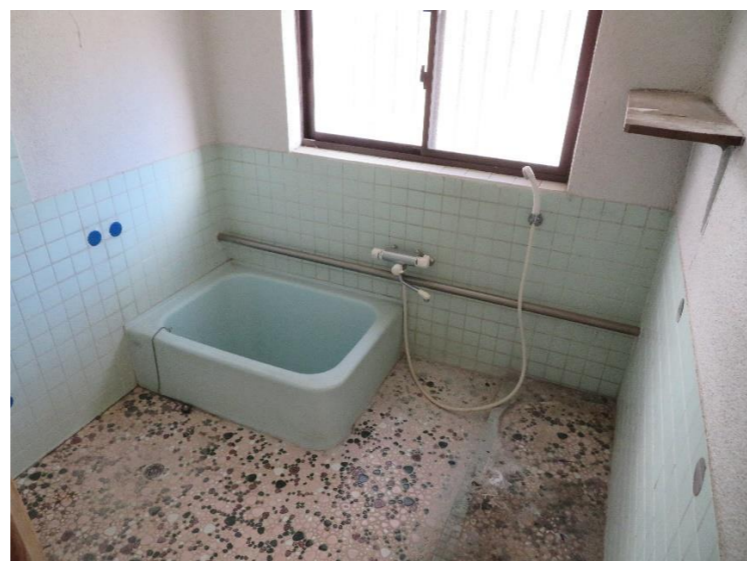
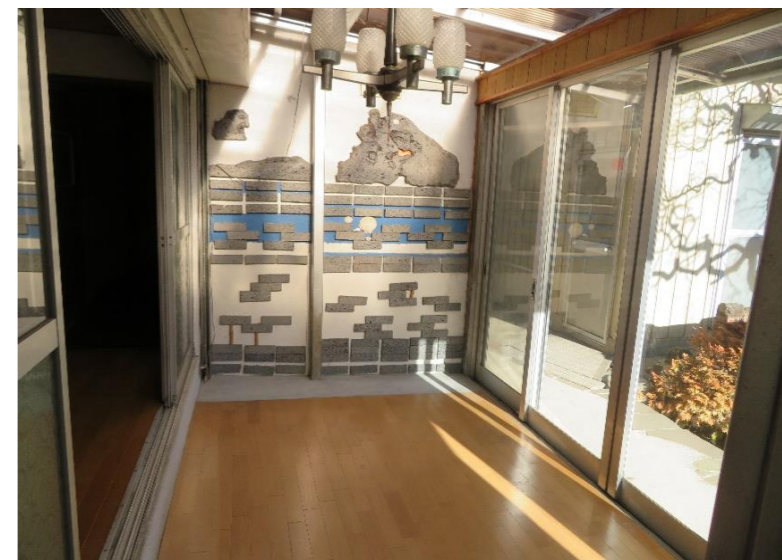


山梨県宅地建物取引業協会 会員  
山梨県知事免許(13)第728号  
**有限会社丸栄不動産**

〒402-0001 山梨県都留市田野倉448  
TEL 0554-45-1274  
FAX 0554-45-2035  
MAIL info@maruei.ne.jp

■取引形態 ■物件番号  
媒介 FU-26

物件所在  
都留市  
古川渡



※写真と現況が相違する場合は現況優先とさせていただきます。



山梨県宅地建物取引業協会 会員  
山梨県知事免許(13)第728号  
**有限会社丸栄不動産**

〒402-0001 山梨県都留市田野倉448  
TEL 0554-45-1274  
FAX 0554-45-2035  
MAIL info@maruei.ne.jp

■取引形態  
媒介

■物件番号  
FU-26

物件所在  
都留市  
古川渡